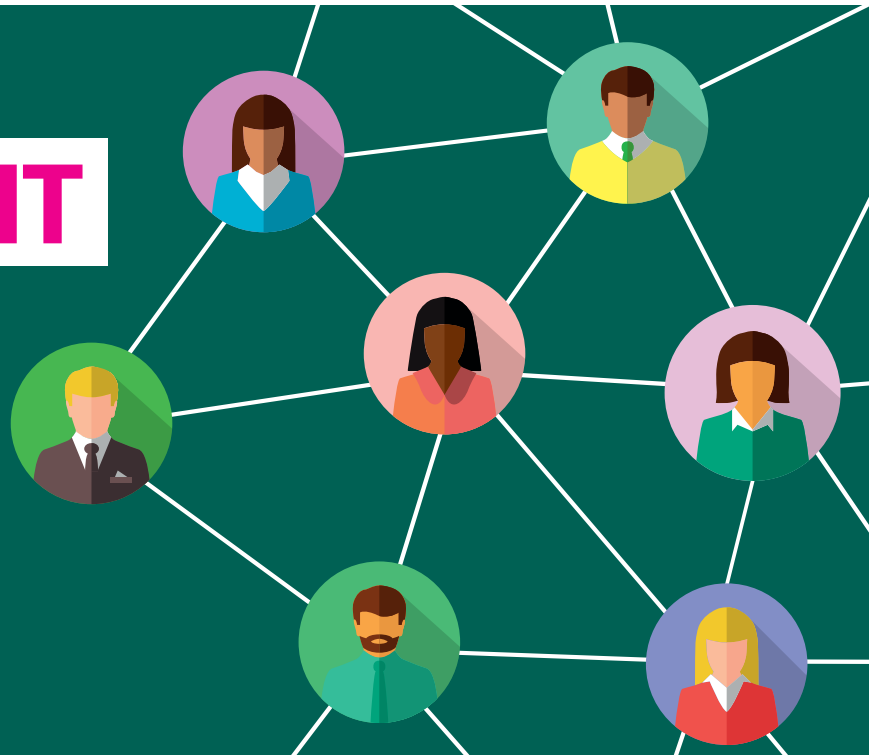




HEIMAT MACHT SCHULE

Heimat-Akademie Nordrhein-Westfalen

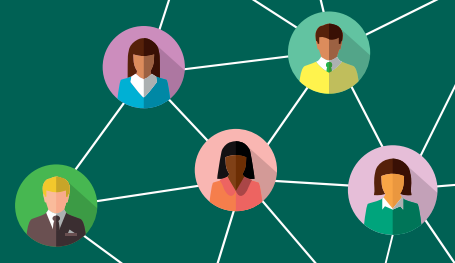


Samstag, den 18. Mai 2019

10:00 bis 16:00 Uhr

in den Räumen der WissensWerkStadt

Wilhelmstraße 3, 33602 Bielefeld



LIEBE HEIMATFREUNDINNEN UND -FREUNDE,

im März 2019 hat die Landesregierung die Heimat-Akademie Nordrhein-Westfalen gestartet. Heute möchten wir Sie zu einer weiteren Informationsveranstaltung herzlich einladen.

Sie als Expertinnen und Experten für Heimat können die schulische Arbeit außerhalb des reinen Unterrichts an vielen Stellen unterstützen und bereichern und auf diesem Weg den direkten Zugang zu Kindern und Jugendlichen finden:

Pünktlich zu den Planungen für das kommende Schuljahr 2019/2020 setzt sich die Heimat-Akademie Nordrhein-Westfalen „Heimat macht Schule“ zum Ziel. Sie richtet sich als Fortbildungs- und Vernetzungsangebot an Engagierte aus Schulen und Vereinen, die ihre Erfahrungen, ihr Wissen und ihre Begeisterung für unsere Heimat an Kinder und Jugendliche weitergeben und gemeinsam Neues entwickeln wollen.

Erfahren Sie mehr über bereits erfolgreiche Kooperationen, teilen Sie Ihre Erfahrungen und bahnen Sie neue Partnerschaften an.

Ich freue mich darauf, mich mit Ihnen auszutauschen.

Ihre

Ina Scharrenbach,
Ministerin für Heimat, Kommunales,
Bau und Gleichstellung des Landes Nordrhein-Westfalen



PROGRAMM

ab 10:00 Uhr	Begrüßungskaffee
10:30 Uhr	Begrüßung und Eröffnung Ina Scharrenbach Ministerin für Heimat, Kommunales, Bau und Gleichstellung des Landes Nordrhein-Westfalen
10:45 Uhr	Heimatvereine als Bildungspartner Andreas Weinhold Bildungspartner NRW
11.15 Uhr	Beispiele besonders guter Kooperationen Facharbeiten in Kooperation mit Heimatvereinen N.N. Übermittagsbetreuung in Kooperation mit Heimatvereinen Anna Petra Thomas-Wolters Heimatverein der Heinsberger Lande e.V. Schulausflüge: Auch in Kooperation mit Heimatvereinen? Stefanie Keil KulturScouts OWL
12:30 Uhr	Mittagessen
13:30 Uhr	Ideen-Café Station Schule Dr. Peter Johannes Droste Verband der Geschichtslehrer Deutschlands Station Beratung Heimatbund Michael G. Schnittger Fachstelle Schule Lippischer Heimatbund Station Strukturen und Unterstützungsmöglichkeiten Andreas Weinhold Bildungspartner NRW Station Finanzierung und Förderung Meike Paprotta und Jan Motte Stabsstelle Heimat im Ministerium für Heimat, Kommunales, Bau und Gleichstellung
15:00 Uhr	Kaffeepause
15:30 Uhr	Resümee und Ausblick Gastgeber der Ideen-Café-Stationen
16:00 Uhr	Ende

Moderation: Meike Paprotta-Kübler und Jan Motte

ANMELDUNG

Bitte melden Sie sich online an unter: url.nrw/heimat-akademie2

Haben Sie weitere Fragen zur Heimat-Akademie des Ministeriums für Heimat, Kommunales, Bau und Gleichstellung des Landes Nordrhein-Westfalen?

Dann kontaktieren Sie das Organisationsteam unter:

Meike Paprotta-Kübler

Stabsstelle Heimat
Ministerium für Heimat, Kommunales,
Bau und Gleichstellung
des Landes Nordrhein-Westfalen

Jürgensplatz 1, 40219 Düsseldorf

Telefon: +49 (0)211 8618 4192

Telefax: +49 (0)211 8618 54444

E-Mail: heimatakademie@mhkbg.nrw.de

Jan Motte

Stabsstelle Heimat
Ministerium für Heimat, Kommunales,
Bau und Gleichstellung
des Landes Nordrhein-Westfalen

Jürgensplatz 1, 40219 Düsseldorf

Telefon: +49 (0)211 8618 4293

Telefax: +49 (0)211 8618 54444

E-Mail: heimatakademie@mhkbg.nrw.de

ANFAHRT

WissensWerkStadt

Wilhelmstraße 3
33602 Bielefeld

Anreise ÖPNV

Alle StadtBahn- und StadtBus-Linien:
Haltestelle „Jahnplatz“
(Entfernung zur WissensWerkStadt ca. 100 m)
Die WissensWerkStadt ist vom Hauptbahnhof
Bielefeld zu Fuß in 5-10 Min. zu erreichen.

Anreise PKW

Keine Parkmöglichkeiten direkt an der
WissensWerkStadt. Diverse Parkmöglichkeiten
in fußläufiger Entfernung, z.B. „Parkhaus Centrum“
oder „Tiefgarage Kesselbrink“
(weitere Informationen unter: <https://www.bielefeld.de/de/sv/verkehr/parken/park>)

